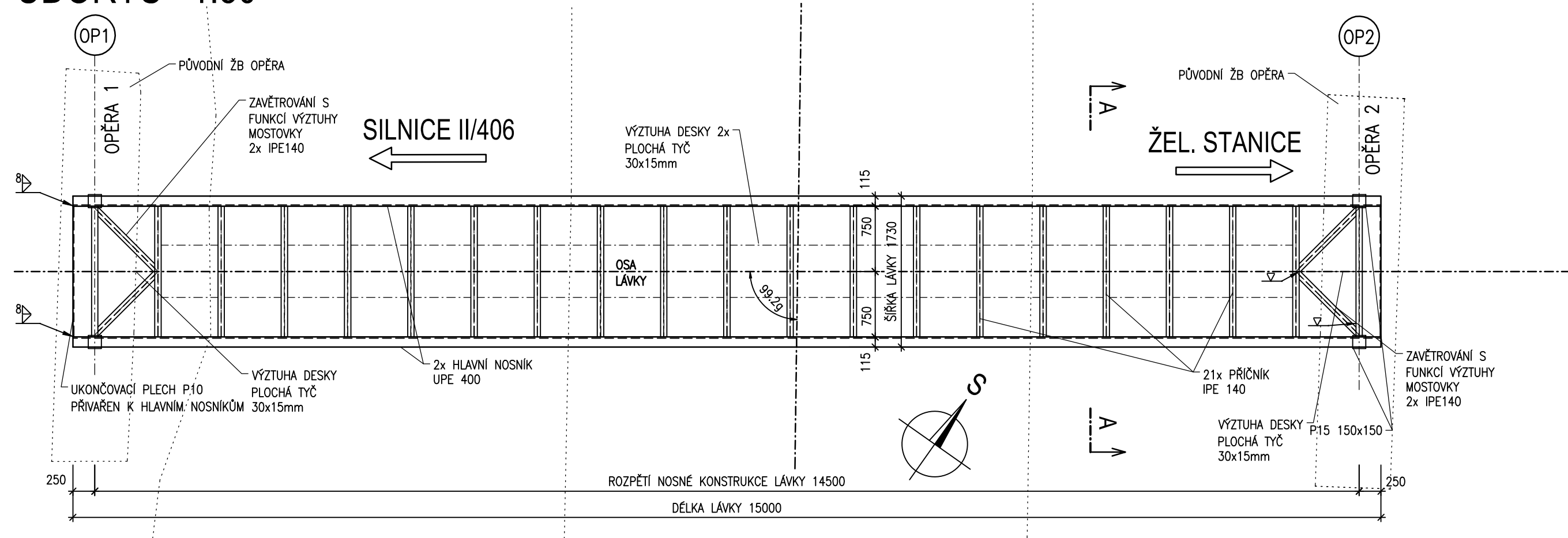
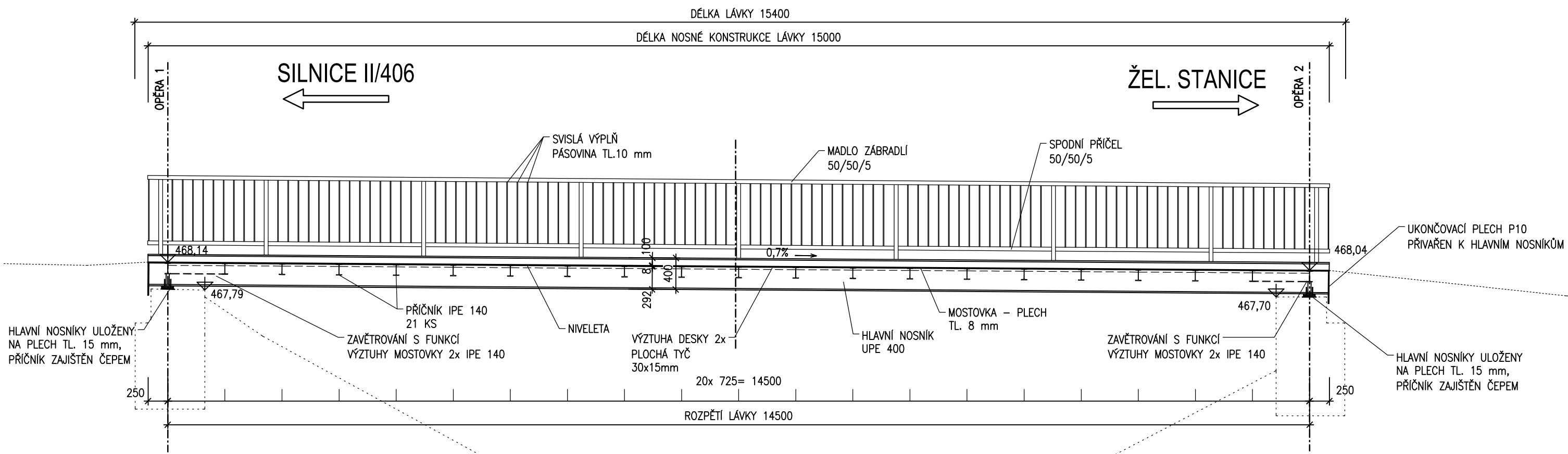


# TVAR NOSNÉ KONSTRUKCE

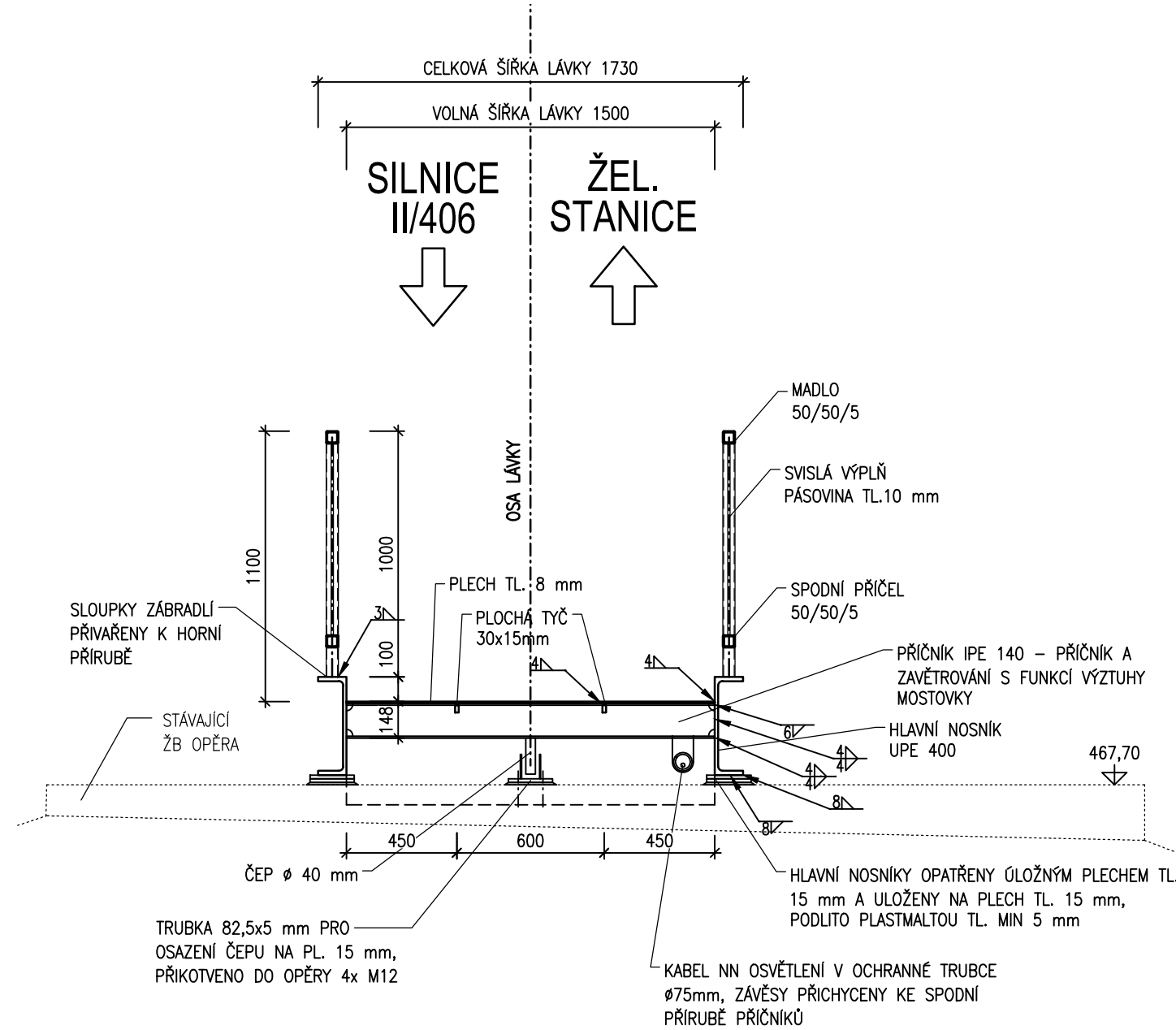
PŮDORYS 1:50



PODÉLNÝ ŘEZ 1:50




PŘÍČNÝ ŘEZ A-A 1:25



C  
SO 201

SOURADNICOVÝ SYSTÉM : S-JTSK  
VÝŠKOVÝ SYSTÉM : Bpv

VEDOUČÍ PROJEKTANT	Ing. Martin ŘEHULKA		 PROJEKČNÍ KANCELÁŘ PRIS spol. s r.o. OSOVÁ 20, 625 00 BRNO		
ZODPOVĚDNÝ PROJEKTANT	Ing. Magda ZDRAŽILOVÁ				
VYPRACOVAL	Martin Menšík				
KONTROLOVAL	Ing. Jiří ŠRUBAŘ				
KRAJ	JIHOČESKÝ	INVESTOR	Městský úřad Dačice	DATUM	04/2016
NÁZEV AKCE <div>Rekonstrukce lávky pro pěší ve Velkém Pěčině</div>				FORMÁT	4 A4
				MĚŘÍTKO	1:50, 1:25
				ÚČEL	DSP+ZDS
				ČÍS. ZAKÁZKY	16007
NÁZEV PŘÍLOHY <div>TVAR NOSNÉ KONSTRUKCE</div>				ARCHIVNÍ ČÍS.	C201_06_TNK.dwg
				ČÍS. SOUPRAVY	PŘÍLOHA 6